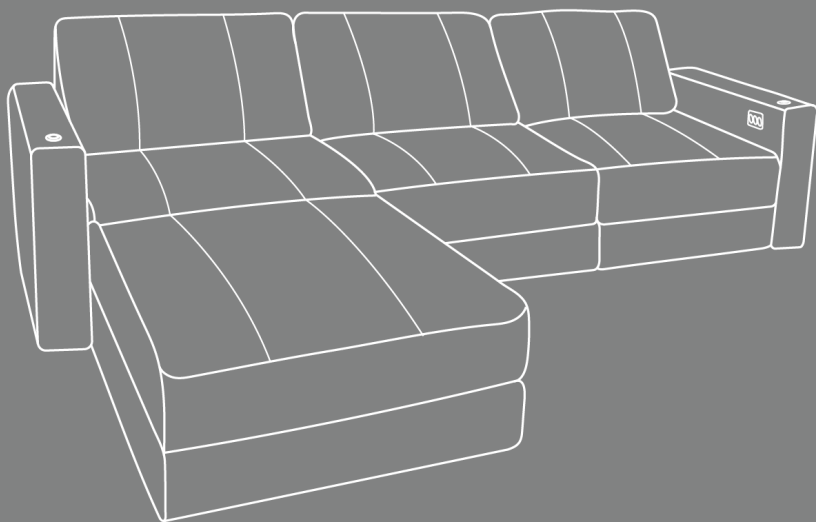


STATIONARY SECTIONALS



ENGLISH

FRANÇAIS

ESPAÑOL

OCTANE
SEATING
HIGH PERFORMANCE COMFORT

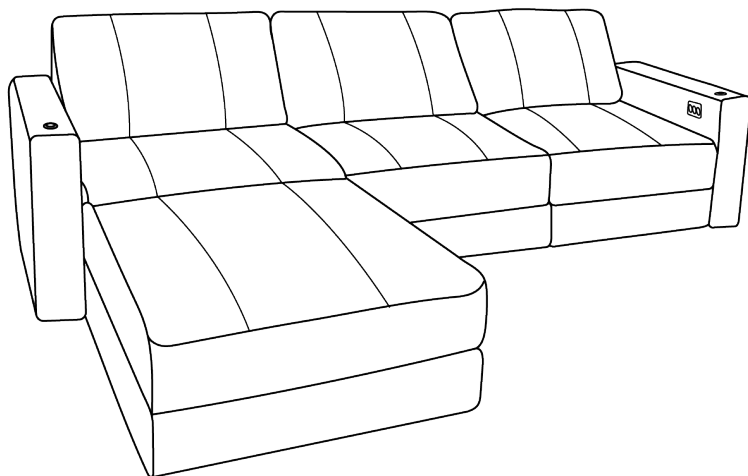
USER GUIDE
SETUP, CARE & WARRANTY

STATIONARY SECTIONALS

Welcome to **Octane Seating**

Your Octane luxury furniture is the perfect blend of style, comfort and state of the art technology. These three ingredients provide you with the quality and peace of mind that our brand represents – all within the comfort of your own home.

To ensure that you don't overlook any of your furniture's features, read this manual carefully, then sit back, and enjoy!

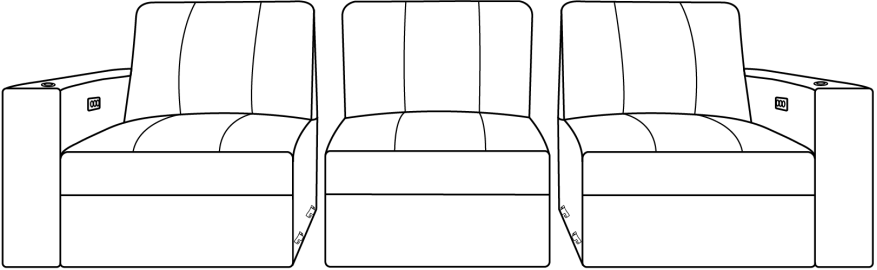


GET READY

Please read all instructions carefully before starting the assembly. It is recommended using two adults throughout the process.

1 - Align Seating Sections

Remove the modular seating sections from their boxes and packaging then place them in their final position in your room of choice.

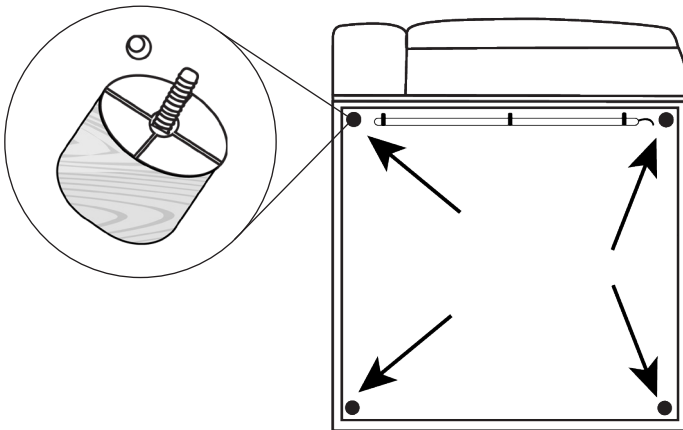


2 - Turn Over The Seating Sections

Turn the modular seating sections over so that the underside of the seats are facing you (backs of the chairs are on the floor).

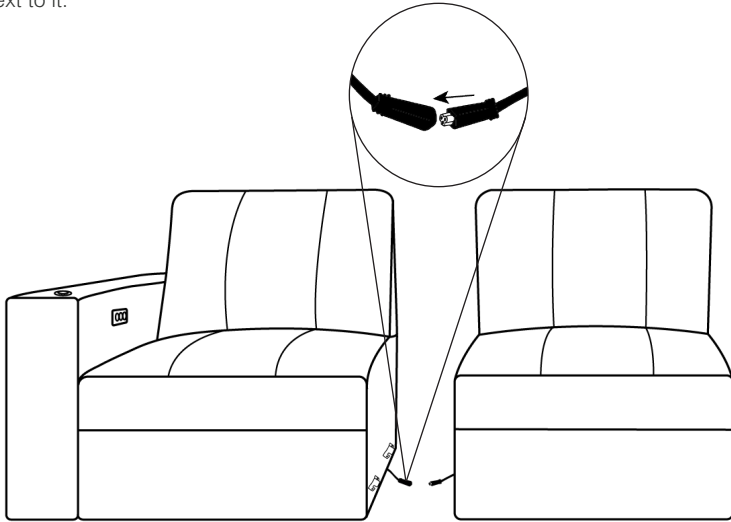
3 - Attach the Feet

Locate the bag of foot pegs sent with your furniture, attach the foot pegs by screwing them by hand into the corresponding pre-drilled holes on the base of each section.



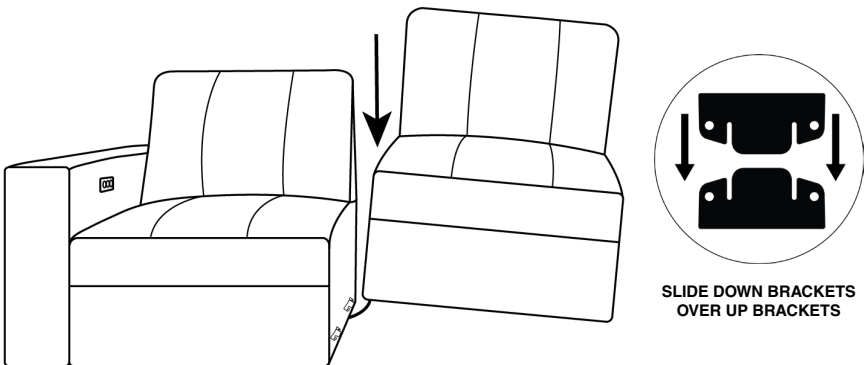
4 - Connect Your Seats

When connecting your seats always start from the left (when standing in front and looking at the furniture). Working from left to right and going from section to section - Locate the LED Light Connector Wires under the sections, then connect each seat's LED wire to the one next to it.



Attach the seat to the chair next to it by slightly lifting it up and positioning it into the bracket of the connecting seat.

Join the two seats together by placing the downward facing brackets over the top of the upward facing brackets, hooking them together.



Carefully repeat these actions until all LED wires are connected and all modular seating sections are attached and upright.

5 - Power Your Sectional

Underneath the Left Arm Seat Section and the Right Arm Seat Section is an electrical cord with a plug. Simply plug them into your wall outlet or surge protector.

7 COLOR LED LIGHTING SYSTEM

Left Arm Seat Power Station

The button that operates the 7-color LED lighting system is located on the inside arm of the Left Arm Seat Section of your sectional. This switch also features a USB & a USB-C to charge your electronics.



Power the System On & Off

Press and hold the power button for 3 seconds to turn ON the lighting system.
Press and hold the power button a 2nd time for 3 seconds to turn OFF the lighting system.

Change the LED Lighting Colors

Short Press or tap the power button to change the color of the LED lighting system. The system features 7 color selections, Red, Purple, Blue, Teal, Green, Yellow, and White. On the 8th press the system will roll thru all the colors automatically.

Right Arm Seat Power Station

Located on the inside arm of the Right Arm Seat Section of your sectional is a switch that features a USB & two (2) USB-C's to charge your electronics.



ACCESSORY DOCK

The Accessory Dock was designed to enhance your seating experience. It is constructed of 100% aluminum, and situated on each arm. It fits a host of accessories (all sold separately), including a swivel tray table, wine glass holder, iPad & tablet holder, phone holder, LED flex light, and many other items. You simply slide the accessory into the Accessory Dock and enjoy. Simply remove the accessory when not in use.

CARE & MAINTENANCE

To keep your furniture working and looking it's best, please follow these simple care guidelines. Any application of a third party product invalidates our Limited Warranty.

Top Grain Leather

- Try to clean the leather often, as this will easily remove built up dirt, skin oils and perspiration.
- For top grain leather, it is recommended to use Octane Seating's Leather Care Kit. It contains two products designed specially to assist in keeping the leather of Octane furniture in good condition: an Octane Leather Cleaner and an Octane Leather Conditioner.

Bonded Leather

- For bonded leather, clean with a mild soap and water solution. Rinse with a clean damp cloth to remove any soap residue. Do not use any harsh soap products.
- Always test the soap solution in an unseen area on the chair to ensure that the solution does not damage the leather (no leather color transfer on to your cloth). Wipe with a dry cloth.

Fabric

- Cleaning fabric furniture can be done effectively with the right approach and materials.
- Use a vacuum cleaner with an upholstery attachment to remove loose dirt, dust, and debris. Pay attention to seams, crevices, and under cushions.
- Before using any cleaner, test it on a hidden area of the fabric to ensure it doesn't cause discoloration or damage.
- **For water-based cleaning:** Dampen a clean cloth or sponge with your soapy water solution. Gently blot (do not rub) the stained or dirty area. Avoid soaking the fabric. Rinse the cloth and blot the area again with cleanwater to remove soap residue.
- **For solvent-based cleaning:** Apply the solvent to a clean cloth, not directly on the fabric. Blot the stain until it lifts out.
- **Check the Fabric Care Tag:** Look for cleaning codes on the tag: **W:** Water-based cleaner, **S:** Solvent-based cleaner, **W/S:** Both water and solvent can be used, **X:** Professional cleaning or vacuuming only.

LIMITED WARRANTY

Our products are manufactured with attention to detail and craftsmanship to add comfort to your life. We've backed up the quality of our products to make you even more comfortable with your decision to purchase Octane Seating products.

Pro-Rated Warranty

This is a pro-rated warranty. Pro-rated warranties reference the cost of parts covered by Octane Seating in the event of a claim. These pro-rated costs are clearly defined in the section "Parts Warranty – Coverage and Limitations" below.

Limitations

- All warranties are to the original purchaser from authorized dealers only. Warranties are not transferable.
- All warranties are limited to manufacturing and material defects that appear under normal, indoor use. Additional limitations described herein apply.
- Warranties are for repair or parts replacement, in Octane Seating's sole discretion. REFUNDS ARE NOT AVAILABLE.
- Octane Seating will pay reasonable and customary rates for labor during the period of the labor warranty. The consumer will be responsible for labor costs after the stated time period.
- Octane Seating is not responsible for any initial or subsequent inspection fees or any transportation costs related to this Limited Warranty. These are not considered a covered expense. Only labor incurred in the first year as detailed in "Labor Warranty - Coverage and limitations" is covered.
- This warranty does not cover any damages due to improper use, excessive soiling, improper or unapproved cleaning methods, chemical treatments, exposure to direct sunlight or color fading. These instances will void the warranty.
- Warranties do not apply to products used for rental, business, commercial, institutional, in recreational vehicles or otherwise non-residential uses. Warranties do not apply to purchases of floor samples or "AS IS" products except as required by law.
- Except as set forth in this warranty and to the extent provided by law, in no event will Octane Seating be liable for incidental or consequential damages, even if it had reason to know in advance that such damages were possible.
- If within the warranty period, identical materials are unavailable at the time of repair or replacement, Octane Seating reserves the right to substitute materials, of equal or better quality. Replacement leathers or fabrics may vary in color or texture from the original due to the inherent nature of leather and dye lot differences.

Making A Claim

To make a warranty claim or to inquire about concerns with your Octane Seating product, please contact the authorized Octane Seating retailer from where the original purchase was made. When making a claim under this warranty, proof of purchase with the original bill of

sale is required. Should this not be available, Octane Seating reserves the right to deny the claim. Octane Seating reserves the right to request photo verification and/or the return of defective parts to its factory at the sole cost of the consumer.

Parts Warranty - Coverage And Limitations

WOOD FRAME AND SPRING SYSTEM - Five (5) Years

For this five (5) year pro-rated warranty, Octane Seating will cover 100% of the cost of parts and labor in year one (1). Octane Seating will cover 80% of the cost of parts only in year two (2), 60% of the cost of parts only in year three (3), 40% of the cost of parts only in year four (4), and 20% of the cost of parts only in year five (5). In each case, with the exception of the first year, the original consumer will be responsible to pay the balance of the cost of parts.

SEAT AND BACK CUSHIONS - Two (2) Years

For this two (2) year warranty, Octane Seating will cover 100% of the cost of parts and labor in year one (1), and will cover 80% of the cost of parts only in year two (2). In each case, with the exception of the first year, the original consumer will be responsible to pay the balance of the cost of parts.

ELECTRICAL COMPONENTS AND CONTROLS - One (1) Year

For this one (1) year warranty, Octane Seating will cover 100% of the cost of parts and labor in year one (1).

LEATHER, BONDED LEATHER, FABRIC AND VINYL - One (1) Year

For this one (1) year warranty, Octane Seating will cover 100% of the cost of parts and labor in year one (1). Leather coverage does not include natural markings, shrinkage, stretching, or variations in grain or color, which occur naturally and prove the authenticity of the leather. Fabric fading, pilling, shrinkage, stretching, wearing quality and color fastness are not covered by this warranty.

Labor Warranty – Coverage And Limitations

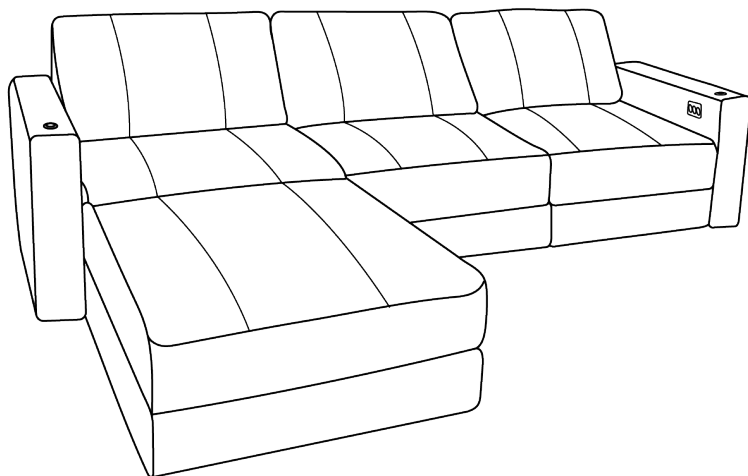
Octane Seating offers a one (1) year warranty for labor and workmanship on all furniture. The warranty takes effect from the date of delivery to the original retail consumer. After one (1) year, the original retail consumer will be responsible for all costs related to labor. See "Parts Warranty – Coverage and Limitations" above for details.

SECTIONNELS STATIONNAIRES

Bienvenue chez **Octane Seating**

Votre mobilier de luxe Octane est le parfait mélange de style, de confort et de technologie de pointe. Ces trois éléments vous offrent la qualité et la tranquillité d'esprit que notre marque incarne – le tout dans le confort de votre propre maison.

Pour vous assurer de ne manquer aucune des fonctionnalités de votre mobilier, lisez attentivement ce manuel, puis installez-vous et profitez-en !

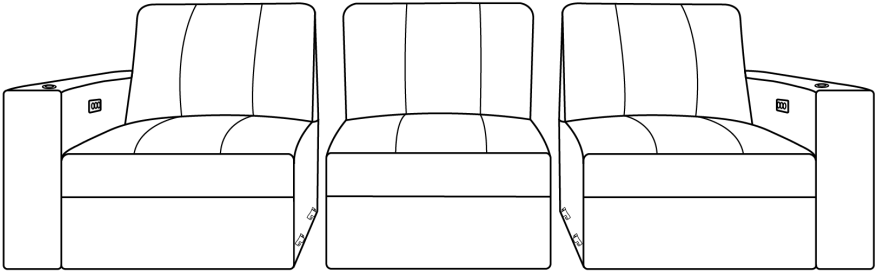


SE PRÉPARER

Veillez lire attentivement toutes les instructions avant de commencer l'assemblage. Il est recommandé de faire appel à deux adultes tout au long du processus.

1 - Aligner les sections de sièges

Sortez les modules de sièges modulaires de leurs cartons et emballages puis placez-les à leur position définitive dans la pièce de votre choix.

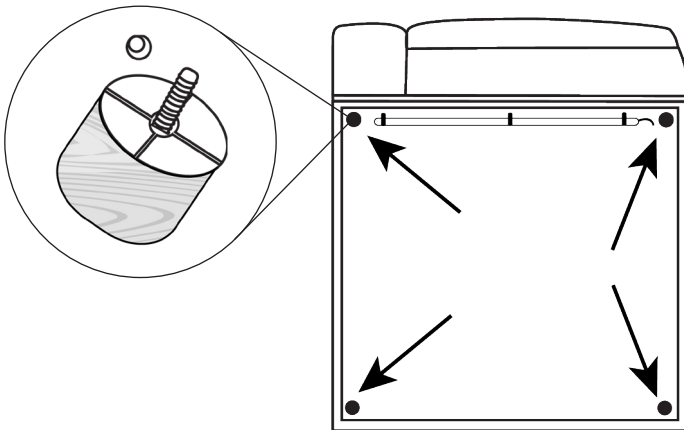


2 - Retournez les sections de sièges

Retournez les modules d'assises modulaires de manière à ce que le dessous des sièges soit face à vous (dossiers des chaises au sol).

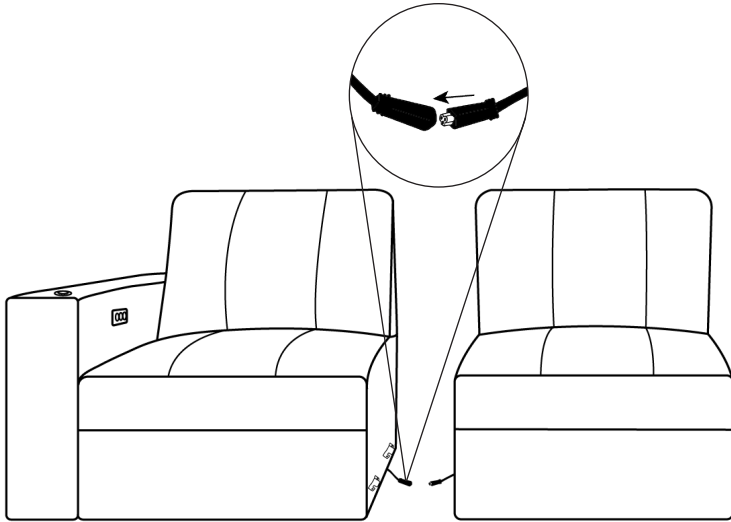
3 - Fixez les pieds

Localisez le sac de pieds envoyé avec vos meubles, fixez les pieds en les vissant à la main dans les trous pré-percés correspondants à la base de chaque section



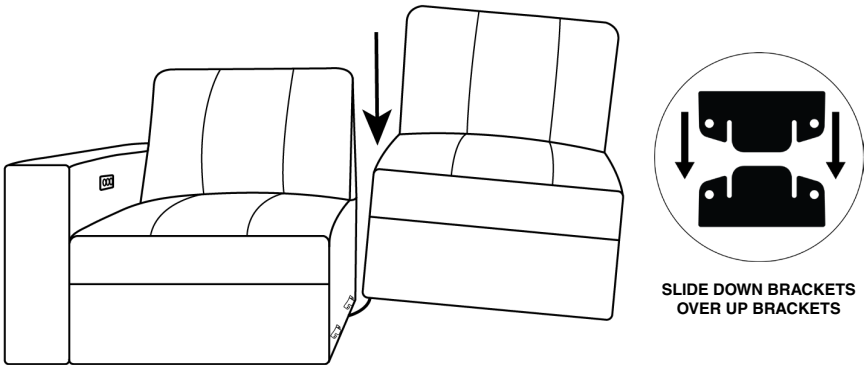
4 - Connectez vos sièges

Lors de la connexion de vos sièges, commencez toujours par la gauche (en vous tenant devant et en regardant le mobilier). Travaillez de gauche à droite et passez d'une section à l'autre. Localisez les fils de connexion des lumières LED sous les sections, puis connectez le fil LED de chaque siège à celui de la section voisine.



Fixez le siège à la chaise voisine en le soulevant légèrement et en le positionnant dans le support du siège adjacent.

Joignez les deux sièges en plaçant les supports orientés vers le bas au-dessus des supports orientés vers le haut, en les accrochant ensemble.



Répétez soigneusement ces actions jusqu'à ce que tous les fils LED soient connectés et que toutes les sections de sièges modulaires soient fixées et en position verticale.

5 - Alimentez votre sectionnel

Sous la section de siège avec accoudoir gauche et la section de siège avec accoudoir droit se trouve un cordon électrique avec une prise. Il vous suffit de les brancher à votre prise murale ou à un parasurtenseur.

SYSTÈME D'ÉCLAIRAGE LED 7 COULEURS

Centrale électrique du siège du bras gauche

Le bouton qui commande le système d'éclairage LED à 7 couleurs est situé sur l'accoudoir intérieur de la section de siège avec accoudoir gauche de votre canapé sectionnel. Cet interrupteur dispose également d'un port USB et d'un port USB-C pour charger vos appareils électroniques.



Allumer et éteindre le système

Appuyez et maintenez enfoncé le bouton d'alimentation pendant 3 secondes pour allumer le système d'éclairage.

Appuyez et maintenez enfoncé le bouton d'alimentation une deuxième fois pendant 3 secondes pour éteindre le système d'éclairage.

Changer les couleurs d'éclairage LED

Appuyez brièvement ou appuyez sur le bouton d'alimentation pour changer la couleur du système d'éclairage LED. Le système propose 7 sélections de couleurs : rouge, violet, bleu, bleu sarcelle, vert, jaune et blanc. À la 8ème pression, le système parcourra automatiquement toutes les couleurs.

Centrale électrique du siège du bras droit

Situé sur le bras intérieur de la section du siège du bras droit de votre sectionnel se trouve un interrupteur doté d'un port USB et de deux (2) USB-C pour charger vos appareils électroniques.



STATION D'ACCUEIL POUR ACCESSOIRES

Le Dock d'Accessoires a été conçu pour améliorer votre expérience d'assise. Il est fabriqué à 100 % en aluminium et est situé sur chaque accoudoir. Il est compatible avec une gamme d'accessoires (tous vendus séparément), y compris une table pivotante, un porte-verre à vin, un support pour iPad et tablette, un support de téléphone, une lampe LED flexible, et bien d'autres articles. Il vous suffit de glisser l'accessoire dans le Dock d'Accessoires et de profiter. Retirez simplement l'accessoire lorsqu'il n'est pas utilisé.

SOINS ET ENTRETIEN

Pour que vos meubles fonctionnent bien et conservent leur apparence optimale, veuillez suivre ces simples consignes d'entretien. Toute application d'un produit tiers annule notre garantie limitée.

Cuir pleine fleur

- Essayez de nettoyer le cuir fréquemment, car cela permettra d'éliminer facilement la saleté accumulée, les huiles corporelles et la transpiration.
- Pour le cuir pleine fleur, il est recommandé d'utiliser le Kit d'Entretien du Cuir d'Octane Seating. Celui-ci contient deux produits spécialement conçus pour aider à maintenir le cuir des meubles Octane en bon état : un Nettoyant pour Cuir Octane et un Revitalisant pour Cuir Octane.

Cuir reconstitué

- Pour le cuir reconstitué, nettoyez avec une solution douce de savon et d'eau. Rincez avec un chiffon propre et humide pour enlever tout résidu de savon. N'utilisez pas de produits savonneux agressifs.
- Testez toujours la solution savonneuse dans une zone peu visible du fauteuil pour vous assurer qu'elle ne détériore pas le cuir (aucun transfert de couleur du cuir sur votre chiffon). Essuyez avec un chiffon sec.

Tissu

- Le nettoyage des meubles en tissu peut être effectué efficacement avec la bonne approche et les bons matériaux
- Utilisez un aspirateur avec un embout pour tapisserie afin d'éliminer la saleté, la poussière et les débris. Faites attention aux coutures, aux fissures et sous les coussins.
- Avant d'utiliser tout produit nettoyant, testez-le sur une zone cachée du tissu pour vous assurer qu'il ne cause pas de décoloration ou de dommages
- **Pour le nettoyage à l'eau :** Humidifiez un chiffon propre ou une éponge avec votre solution savonneuse. Tamponnez délicatement (ne frottez pas) la zone tachée ou sale. Évitez de tremper le tissu. Rincez le chiffon et tamponnez à nouveau la zone avec de l'eau propre pour enlever les résidus de savon.
- **Pour le nettoyage à base de solvant :** Appliquez le solvant sur un chiffon propre, et non directement sur le tissu. Tamponnez la tache jusqu'à ce qu'elle disparaisse.
- **Vérifiez l'étiquette d'entretien du tissu :** Recherchez les codes de nettoyage sur l'étiquette : **W** : Nettoyant à base d'eau, **S** : Nettoyant à base de solvant, **W/S** : L'eau et le solvant peuvent être utilisés, **X** : Nettoyage professionnel ou aspiration uniquement

GARANTIE LIMITÉE

Nos produits sont fabriqués avec une attention aux détails et à l'artisanat pour ajouter du confort à votre vie. Nous avons sauvegardé la qualité de nos produits pour vous rendre encore plus à l'aise avec votre décision d'acheter des produits Octane Seating.

Garantie au prorata

Il s'agit d'une garantie au prorata. Les garanties au prorata se réfèrent au coût des pièces couvertes par Octane Seating en cas de réclamation. Ces coûts au prorata sont clairement définis dans la section « Garantie des pièces - Couverture et limitations » ci-dessous

Limites

- Toutes les garanties sont accordées à l'acheteur d'origine uniquement auprès de revendeurs autorisés. Les garanties ne sont pas transférables.
- Toutes les garanties sont limitées aux défauts de fabrication et de matériaux qui apparaissent lors d'une utilisation normale en intérieur. D'autres limitations décrites ici s'appliquent
- Les garanties concernent la réparation ou le remplacement de pièces, à la seule discrétion d'Octane Seating. LES REMBOURSEMENTS NE SONT PAS DISPONIBLES
- Octane Seating paiera des tarifs raisonnables et habituels pour la main-d'œuvre pendant la période de garantie sur la main-d'œuvre. Le consommateur sera responsable des coûts de main-d'œuvre après la période de temps indiquée.
- Octane Seating n'est pas responsable des frais d'inspection initiaux ou ultérieurs ni des frais de transport liés à cette garantie limitée. Ceux-ci ne sont pas considérés comme des dépenses couvertes. Seule la main-d'œuvre engagée durant la première année, comme détaillé dans « Garantie de main-d'œuvre - Couverture et limitations », est couverte.
- Cette garantie ne couvre pas les dommages causés par une utilisation incorrecte, un encrassement excessif, des méthodes de nettoyage inappropriées ou non approuvées, des traitements chimiques, une exposition directe au soleil ou une décoloration. Ces cas annuleront la garantie.
- Les garanties ne s'appliquent pas aux produits utilisés pour la location, les affaires, le commercial, l'institutionnel, dans des véhicules récréatifs ou à d'autres fins non résidentielles. Les garanties ne s'appliquent pas aux achats d'échantillons de sol ou de produits « EN L'ÉTAT », sauf si la loi l'exige.
- Sauf disposition contraire dans cette garantie et dans la mesure prévue par la loi, en aucun cas Octane Seating ne sera responsable des dommages accessoires ou consécutifs, même s'il avait des raisons de savoir à l'avance que de tels dommages étaient possibles.
- Si, dans la période de garantie, des matériaux identiques ne sont pas disponibles au moment de la réparation ou du remplacement, Octane Seating se réserve le droit de substituer des matériaux de qualité équivalente ou supérieure. Les cuirs ou tissus de remplacement peuvent varier en couleur ou en texture par rapport à l'original en raison de la nature inhérente du cuir et des différences de lots de teintures.

Faire une réclamation

Pour faire une réclamation de garantie ou pour poser des questions concernant votre

produit Octane Seating, veuillez contacter le revendeur Octane Seating autorisé auprès duquel l'achat initial a été effectué. Lors de la soumission d'une réclamation au titre de cette garantie, la preuve d'achat avec la facture d'origine est requise. Si cela n'est pas disponible, Octane Seating se réserve le droit de refuser la réclamation. Octane Seating se réserve le droit de demander une vérification par photo et/ou le retour des pièces défectueuses à son usine, aux frais exclusifs du consommateur

Garantie des pièces – Couverture et limites

CADRE EN BOIS ET SYSTÈME DE RESSORTS - Cinq (5) Ans

Pour cette garantie de cinq (5) ans proratisée, Octane Seating couvrira 100 % des coûts de pièces et de main-d'œuvre la première année (1). Octane Seating couvrira 80 % des coûts des pièces uniquement la deuxième année (2), 60 % des coûts des pièces uniquement la troisième année (3), 40 % des coûts des pièces uniquement la quatrième année (4) et 20 % des coûts des pièces uniquement la cinquième année (5). Dans chaque cas, à l'exception de la première année, le consommateur d'origine sera responsable de payer le solde des coûts des pièces.

OREILLES ET COUSSINS DE DOS - Deux (2) Ans

Pour cette garantie de deux (2) ans, Octane Seating couvrira 100 % des coûts de pièces et de main-d'œuvre la première année (1), et couvrira 80 % des coûts des pièces uniquement la deuxième année (2). Dans chaque cas, à l'exception de la première année, le consommateur d'origine sera responsable de payer le solde des coûts des pièces.

COMPOSANTS ÉLECTRIQUES ET COMMANDES - Un (1) An

Pour cette garantie d'un (1) an, Octane Seating couvrira 100 % des coûts de pièces et de main-d'œuvre la première année (1).

CUIR, CUIR LIÉ, TISSU ET VINYLE - Un (1) An

Pour cette garantie d'un (1) an, Octane Seating couvrira 100 % des coûts de pièces et de main-d'œuvre la première année (1). La couverture du cuir n'inclut pas les marques naturelles, le rétrécissement, l'étirement ou les variations de grain ou de couleur, qui se produisent naturellement et prouvent l'authenticité du cuir. La décoloration, le boulochage, le rétrécissement, l'étirement, la qualité de l'usure et la solidité des couleurs des tissus ne sont pas couverts par cette garantie.

Garantie de main d'œuvre – Couverture et limites

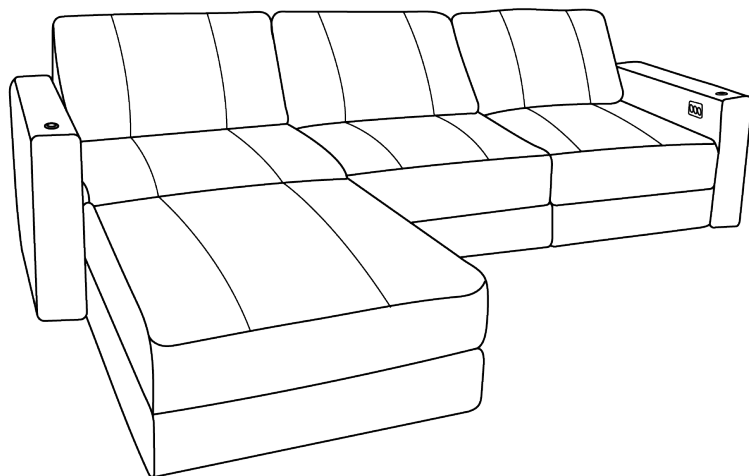
Octane Seating offre une garantie d'un (1) an pour la main-d'œuvre et l'ouvrage sur tous les meubles. La garantie prend effet à partir de la date de livraison au consommateur de détail d'origine. Après un (1) an, le consommateur de détail d'origine sera responsable de tous les coûts liés à la main-d'œuvre. Voir « Garantie des pièces - Couverture et limitations » ci-dessus pour les détails.

SECCIONALES ESTACIONARIOS

Bienvenido a **Octane Seating**

Su mobiliario de lujo Octane es la combinación perfecta de estilo, comodidad y tecnología de vanguardia. Estos tres ingredientes le brindan la calidad y la tranquilidad que representa nuestra marca, todo dentro de la comodidad de su hogar.

Para asegurarse de que no pase por alto ninguna de las características de su mobiliario, lea este manual cuidadosamente, luego relájese y disfrute.

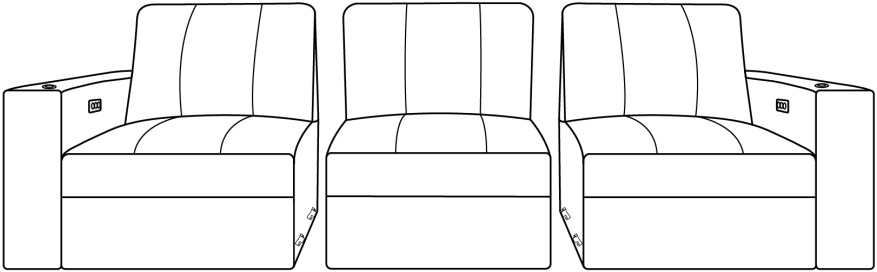


PREPARARSE

Lea todas las instrucciones cuidadosamente antes de comenzar el ensamblaje. Se recomienda utilizar dos adultos durante todo el proceso

1 - Alinear las secciones de los asientos

Retire las secciones de asientos modulares de sus cajas y embalajes, luego colóquelas en su posición final en la habitación de su elección.

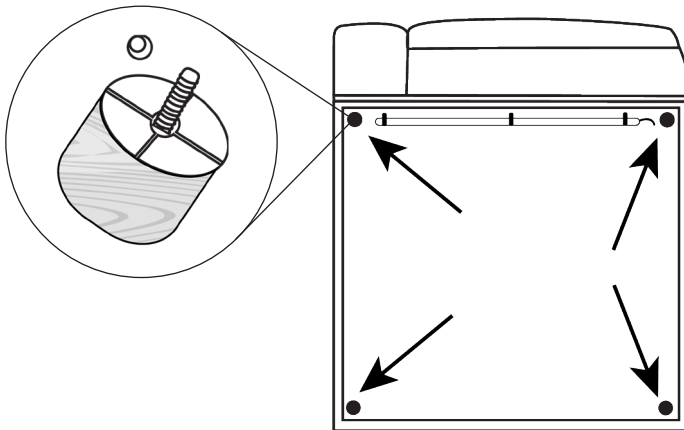


2 - Dé la vuelta a las secciones de asientos

Gire las secciones de asientos modulares de manera que la parte inferior de los asientos esté frente a usted (los respaldos de las sillas estén en el suelo).

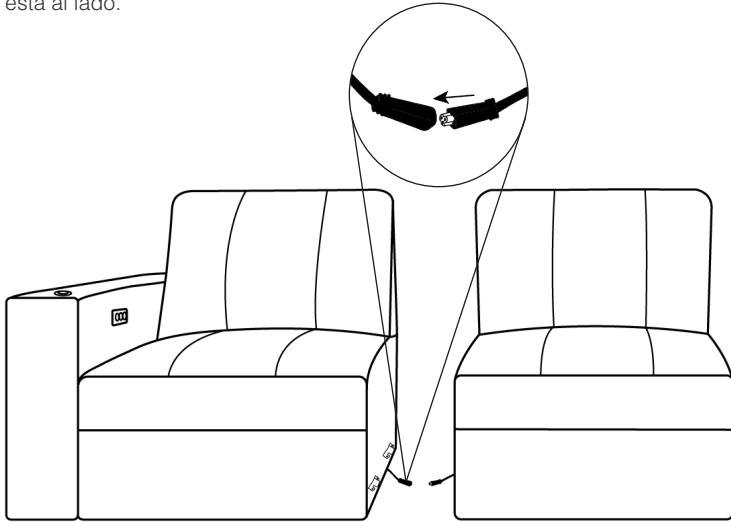
3 - Coloque los pies

Ubique la bolsa de patas enviada con sus muebles, y coloque las patas atornillándolas a mano en los agujeros pre-perforados correspondientes en la base de cada sección.



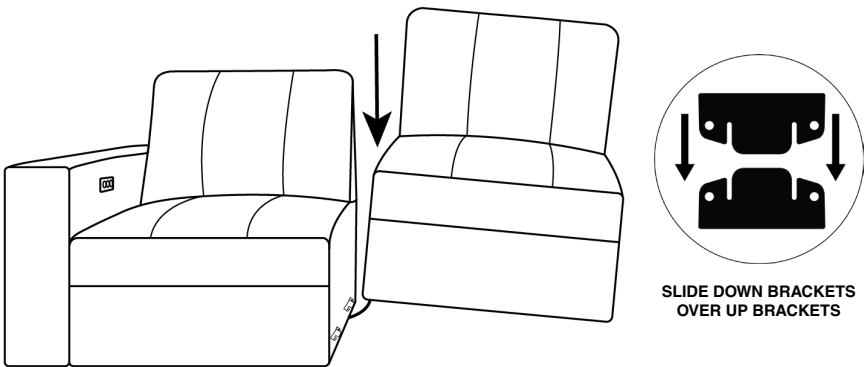
4 - Conecte sus asientos

Al conectar sus asientos, siempre comience por la izquierda (cuando esté de pie frente al mueble). Trabajando de izquierda a derecha y de sección a sección, ubique los cables del conector de luz LED debajo de las secciones y luego conecte el cable LED de cada asiento al que está al lado.



Adjunte el asiento a la silla que está al lado levantándolo ligeramente y posicionándolo en el soporte del asiento conectado.

Una las dos sillas colocando los soportes que miran hacia abajo sobre la parte superior de los soportes que miran hacia arriba, enganchándolos entre sí.



Repita cuidadosamente estas acciones hasta que todos los cables LED estén conectados y todas las secciones de asientos modulares estén unidas y en posición vertical.

5 - Potencia tu seccional

Debajo de la sección del asiento del brazo izquierdo y de la sección del asiento del brazo derecho hay un cable eléctrico con un enchufe. Simplemente conéctelo a su toma de corriente o protector contra sobretensiones.

SISTEMA DE ILUMINACIÓN LED DE 7 COLORES

Central eléctrica del asiento del brazo izquierdo

El botón que opera el sistema de iluminación LED de 7 colores se encuentra en el brazo interior de la sección del asiento del brazo izquierdo de su sección. Este interruptor también cuenta con un USB y un USB-C para cargar sus dispositivos electrónicos.



Encender y apagar el sistema

Mantenga presionado el botón de encendido durante 3 segundos para encender el sistema de iluminación. Mantenga presionado el botón de encendido una segunda vez durante 3 segundos para apagar el sistema de iluminación.

Cambiar los colores de iluminación LED

Presione brevemente o toque el botón de encendido para cambiar el color del sistema de iluminación LED. El sistema cuenta con 7 selecciones de colores: Rojo, Púrpura, Azul, Verde azulado, Verde, Amarillo y Blanco. En la octava pulsación, el sistema recorrerá todos los colores automáticamente.

Central eléctrica del asiento del brazo derecho

Ubicado en el brazo interior de la sección del asiento derecho de su sección, hay un interruptor que cuenta con un USB y dos (2) USB-C para cargar sus dispositivos electrónicos.



MUELLE DE ACCESORIOS

El muelle de accesorios fue diseñado para mejorar su experiencia de asiento. Está construido de 100 % aluminio y se encuentra en cada brazo. Se adapta a una variedad de accesorios (todos vendidos por separado), incluidos una mesa de bandeja giratoria, un soporte para copas de vino, un soporte para iPad y tabletas, un soporte para teléfonos, una luz LED flexible y muchos otros artículos. Simplemente deslice el accesorio en el muelle de accesorios y disfrute. Retire el accesorio cuando no esté en uso.

CUIDADO Y MANTENIMIENTO

Para mantener su mueble funcionando y luciendo de la mejor manera, siga estas sencillas pautas de cuidado. Cualquier aplicación de un producto de terceros invalida nuestra garantía limitada.

Cuero de flor superior

- Intente limpiar el cuero con frecuencia, ya que esto eliminará fácilmente la suciedad acumulada, los aceites de la piel y el sudor.
- Para el cuero de grano superior, se recomienda utilizar el Kit de Cuidado del Cuero de Octane Seating. Contiene dos productos diseñados especialmente para ayudar a mantener el cuero de los muebles Octane en buen estado: un Limpiador de Cuero de Octane y un Acondicionador de Cuero de Octane.

Cuero regenerado

- Para el cuero sintético, limpie con una solución de agua y jabón suave. Enjuague con un paño limpio y húmedo para eliminar cualquier residuo de jabón. No use productos de jabón agresivos.
- Siempre pruebe la solución de jabón en un área no visible de la silla para asegurarse de que la solución no dañe el cuero (sin transferencia de color del cuero a su paño). Limpie con un paño seco

Tela

- Limpiar los muebles de tela se puede hacer de manera efectiva con el enfoque y los materiales adecuados.
- Utilice una aspiradora con un accesorio para tapicería para eliminar la suciedad suelta, el polvo y los desechos. Preste atención a las costuras, las grietas y debajo de los cojines.
- Antes de usar cualquier limpiador, pruébelo en un área oculta de la tela para asegurarse de que no cause decoloración o daño.
- **Para la limpieza a base de agua:** Humedezca un paño limpio o una esponja con su solución de agua jabonosa. Tamponar suavemente (no frotar) el área manchada o sucia. Evite empapar la tela. Enjuague el paño y vuelva a tamponar el área con agua limpia para eliminar los residuos de jabón.
- **Para la limpieza a base de solvente:** Aplique el solvente a un paño limpio, no directamente sobre la tela. Tamponar la mancha hasta que se elimine
- **Verifique la etiqueta de cuidado de la tela:** Busque códigos de limpieza en la etiqueta: **W:** Limpiador a base de agua, **S:** Limpiador a base de solvente, **W/S:** Se pueden usar tanto agua como solvente, **X:** Solo limpieza profesional o aspiración.

GARANTÍA LIMITADA

Nuestros productos están fabricados con atención al detalle y artesanía para agregar comodidad a su vida. Hemos respaldado la calidad de nuestros productos para que se sienta aún más cómodo con su decisión de comprar productos de Octane Seating.

Garantía prorrateada

Esta es una garantía prorrateada. Las garantías prorrateadas hacen referencia al costo de las piezas cubiertas por Octane Seating en caso de un reclamo. Estos costos prorrateados están claramente definidos en la sección 'Garantía de Piezas - Cobertura y Limitaciones' a continuación.

Limitaciones

- Todas las garantías son solo para el comprador original de distribuidores autorizados. Las garantías no son transferibles.
- Todas las garantías están limitadas a defectos de fabricación y de materiales que aparezcan bajo un uso normal en interiores. Se aplican limitaciones adicionales descritas en este documento.
- Las garantías son para la reparación o el reemplazo de piezas, a la exclusiva discreción de Octane Seating. NO HAY DISPONIBILIDAD DE REEMBOLSOS.
- Octane Seating pagará tarifas razonables y habituales por mano de obra durante el período de la garantía de mano de obra. El consumidor será responsable de los costos de mano de obra después del período de tiempo indicado.
- Octane Seating no es responsable de ninguna tarifa de inspección inicial o subsiguiente ni de ningún costo de transporte relacionado con esta Garantía Limitada. Estos no se consideran un gasto cubierto. Solo se cubre la mano de obra incurrida en el primer año, como se detalla en "Garantía de Mano de Obra - Cobertura y Limitaciones".
- Esta garantía no cubre daños debidos a un uso inadecuado, suciedad excesiva, métodos de limpieza inapropiados o no aprobados, tratamientos químicos, exposición a la luz solar directa o decoloración. Estas instancias anularán la garantía.
- Las garantías no se aplican a productos utilizados para alquiler, negocios, comerciales, institucionales, en vehículos recreativos o en otros usos no residenciales. Las garantías no se aplican a compras de muestras de piso o productos "COMO ESTÁ", excepto según lo requerido por la ley.
- Excepto lo establecido en esta garantía y en la medida en que lo permita la ley, en ningún caso Octane Seating será responsable por daños incidentales o consecuentes, incluso si tuvo razón para saber de antemano que tales daños eran posibles.
- Si dentro del período de garantía, los materiales idénticos no están disponibles en el momento de la reparación o reemplazo, Octane Seating se reserva el derecho de sustituir materiales de calidad igual o superior. Los cueros o telas de reemplazo pueden variar en color o textura con respecto al original debido a la naturaleza inherente del cuero y las diferencias de lote de tinte.

Hacer un reclamo

Para hacer una reclamación de garantía o para consultar sobre inquietudes relacionadas con su producto Octane Seating, comuníquese con el minorista autorizado de Octane Seating donde se realizó la compra original. Al hacer una reclamación bajo esta garantía,

se requiere prueba de compra con la factura original de venta. Si esto no está disponible, Octane Seating se reserva el derecho de denegar la reclamación. Octane Seating se reserva el derecho de solicitar verificación fotográfica y/o la devolución de piezas defectuosas a su fábrica, a costa exclusiva del consumidor.

Garantía de piezas: cobertura y limitaciones

MARCO DE MADERA Y SISTEMA DE RESORTE - Cinco (5) Años

Para esta garantía prorrateada de cinco (5) años, Octane Seating cubrirá el 100% del costo de piezas y mano de obra en el primer año (1). Octane Seating cubrirá el 80% del costo de piezas únicamente en el segundo año (2), el 60% del costo de piezas únicamente en el tercer año (3), el 40% del costo de piezas únicamente en el cuarto año (4), y el 20% del costo de piezas únicamente en el quinto año (5). En cada caso, con excepción del primer año, el consumidor original será responsable de pagar el saldo del costo de las piezas.

COJINES DE ASIENTO Y RESPALDO - Dos (2) Años

Para esta garantía de dos (2) años, Octane Seating cubrirá el 100% del costo de piezas y mano de obra en el primer año (1) y cubrirá el 80% del costo de piezas únicamente en el segundo año (2). En cada caso, con excepción del primer año, el consumidor original será responsable de pagar el saldo del costo de las piezas.

COMPONENTES ELÉCTRICOS Y CONTROLES - Un (1) Año

Para esta garantía de un (1) año, Octane Seating cubrirá el 100% del costo de piezas y mano de obra en el primer año (1).

CUERO, CUERO UNIDO, TELAS Y VINILO - Un (1) Año

Para esta garantía de un (1) año, Octane Seating cubrirá el 100% del costo de piezas y mano de obra en el primer año (1). La cobertura de cuero no incluye marcas naturales, contracciones, estiramientos o variaciones en el grano o color, que ocurren de forma natural y demuestran la autenticidad del cuero. El desvanecimiento de la tela, la formación de bolitas, contracciones, estiramientos, calidad de uso y resistencia al color no están cubiertos por esta garantía.

Garantía Laboral – Cobertura y Limitaciones

Octane Seating ofrece una garantía de un (1) año para mano de obra y calidad en todos los muebles. La garantía entra en vigor a partir de la fecha de entrega al consumidor minorista original. Después de un (1) año, el consumidor minorista original será responsable de todos los costos relacionados con la mano de obra. Consulte "Garantía de Piezas - Cobertura y Limitaciones" arriba para más detalles.



WWW.OCTANESEATING.COM

888.627.6743

© 2024 Octane Seating, LLC. Patents pending and intellectual property rights enforced.
Octane Seating is a trademark of Octane Seating, LLC.